

ACTIVITATS EXTRAESCOLARS



CURS 2021-2022

ESCOLA LA ROUREDA

HO ORGANITZA



HO GESTIONA



972 83 57 08
665 63 47 43 (Sandra)
www.anncon.es

MESURES I PROTOCOLS CURS 2021-2022

Annccon Lleure i Oci SL formem part de l'ACELLEC (Associació Catalana d'Empreses de Lleure, l'Educació i la Cultura), i és a través d'ella que rebem constantment tots els canvis, protocols i necessitats provocats per la situació de pandèmia que estem vivint actualment.

El Departament d'Educació ha elaborat un pla d'actuació per l'inici del curs escolar 2021-2022, amb mesures de prevenció i seguretat per evitar l'increment de contagis pel covid-19, i són aquestes les mesures que nosaltres també aplicarem a les activitats extraescolars.

Volem garantir que aquestes activitats es poden iniciar amb la màxima normalitat i des de l'ACELLEC estem treballant per a aconseguir-ho.

** Aquests protocols es modificaran i adaptaran a la realitat de l'escola, es pactaran amb direcció de centre, i es mantindran al dia d'acord amb les directrius de les autoritats competents.*

MESURES DE PROTECCIÓ GENERALS

- Les nostres extraescolars garantiran primer de tot el contacte directa i proper amb les famílies, per tal de traspassar tots els protocols marcats des de Sanitat i el PROCICAT en matèria de Seguretat i Higiene.
- Les entrades i sortides es realitzaran evitant les aglomeracions. Les famílies hauran de fer ús de la mascareta i mantenir la distància de seguretat establerta. Es recomanarà que els infant també facin ús de la mascareta a l'entrada i sortida de l'activitat.
- Abans d'entrar a l'activitat els participants es desinfectaran les mans amb gel hidroalcohòlic.
- Tot el material fungible es desinfectarà i no serà compartit.
- El material no fungible es desinfectarà un cop se'n hagi fet ús.
- Als espais interiors de l'escola, es mantindrà una ventilació tant abans com després de l'activitat, recomanant als monitors i monitores poder deixar finestres i portes obertes durant l'activitat.
- Només es farà ús dels espais pactats amb direcció de centre (WC, aula, espai del pati, etc.).
- No es podrà fer ús de les fonts d'aigua del pati de l'escola (es pactarà amb les famílies que hagin de portar berenar, que ho portin dins una bossa amb el nom de l'infant i una ampolla d'aigua marcada).

TEMPORALITZACIÓ I GRUPS

Horari		DILLUNS	DIMARTS	DIMECRES	DIJOUS	DIVENDRES
16.30 a 16.40h		Recollida dels participants a l'aula o espai pactat amb direcció de centre. Control d'assistència. Protocols d'higiene i berenar.				
INFANTIL (P3 A P5)	16.40 a 17.30h	ANGLÈS		ANGLÈS		ROBÒTICA
PRIMÀRIA (1R A 6È)		RACÓ DE DEURES	ANGLÈS	RACÓ DE DEURES	ANGLÈS	ROBÒTICA

- L'inici de l'activitat serà el dilluns dia 20 de setembre per a tots els infants que vulguin provar si els agrada. Per tal de reservar la vostra plaça aquesta primera setmana caldrà que feu la inscripció indicant el dia d'inici.
- Les activitats i les quotes s'aplicaran a partir de la setmana del 27 de setembre (aplicant una part proporcional).
- El pagament de les activitats pot ser: mensual, bimensual o trimestral.
- Qualsevol modificació de la inscripció caldrà comunicar-la per correu electrònic a info@anncon.es
- PER A INFORMACIÓ**: 665 63 47 43 (Sandra) – 972 83 57 08 (Oficina).

QUOTES

PER INFANTIL:

ANGLÈS: dilluns i dimecres de 16:30 a 17:30h

1 DIA: 24€/mes, pagament trimestral 69€, bimensual 46€ (+ 15€ de material anual)

2 DIES: 32€/mes, pagament trimestral 105€, bimensual 70€ (+ 15€ de material anual)

PSICO-FUNKY: dimecres i divendres de 16:30 a 17:30h

1 DIA: 20€/mes, pagament trimestral 57€, bimensual 38€

2 DIES: 32€/mes, pagament trimestral 93€, bimensual 62€

ROBÒTICA: divendres de 16:30 a 17:30h

32€/mes, pagament trimestral 93€, bimensual 62€ (+ 15€ de material anual)

PER PRIMÀRIA:

ANGLÈS: dimarts i dijous de 16:30 a 17:30h

1 DIA: 24€/mes, pagament trimestral 69€, bimensual 46€ (+ 15€ de material anual)

2 DIES: 36€/mes, pagament trimestral 105€, bimensual 70€ (+ 15€ de material anual)

REPÀS: dilluns i dimecres de 16:30 a 17:30h

1 DIA: 23€/mes, pagament trimestral 66€, bimensual 44€

2 DIES: 29€/mes, pagament trimestral 984€, bimensual 56€

ROBÒTICA: divendres de 16:30 a 17:30h

36€/mes, pagament trimestral 105€, bimensual 70€ (+ 15€ de material anual)

RACÓ DE DEURES TRIS-TRAS...

PRIMÀRIA

L'objectiu d'aquesta activitat és donar suport als alumnes a l'hora de fer els deures de l'escola, acompanyant-los i guiant-los en la preparació i estudi dels exàmens, treballs, etc.

Els grups hauran de comptar amb un mínim de 8 alumnes.

OBJECTIUS:

- Crear hàbits de treball.
- Orientar i donar pautes d'estudi
- Solucionar dubtes de temaris escolars.

Dies: dilluns i dimecres

Horari: de 16.30 a 17.30 hores



Import de l'activitat:

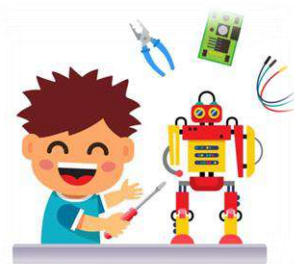
- Un dia a la setmana..... 23,00€
- Dos dies a la setmana 29,00€

PSICOFUNKY

INFANTIL

Aquesta activitat té com objectiu gaudir del de ball, alhora que treballem el coneixement del propi cos.

- Aprenentatge de moviments bàsics.
- Entrenament i estirament
- Correcció de postures.
- Treball amb elements rítmics.
- Elasticitat.
- Composició en grup
- Foment de l'expressió corporal i la comunicació no verbal.



Dia: dimecres i divendres

Horari: de 16.30 a 17.30 hores

Import de l'activitat:

- Un dia a la setmana..... 20,00€
- Dos dies a la setmana 32,00€

ROBÒTICA

INFANTIL I PRIMÀRIA

La robòtica educativa desenvolupa en els alumnes habilitats, capacitats i les competències claus a través de la resolució de petits reptes on els alumnes aprenen nous continguts escolars. És un recurs eficaç donat que es pot fer un treball interdisciplinari i millora els processos d'ensenyament-aprenentatge.

- Desenvolupar les competències digitals de l'alumnat
- Fomentar les habilitats de l'alumne
- Construir objectes
- Desenvolupar la creativitat de l'alumnat
- Adquirir coneixements claus sobre lògica i raonament
- Resoldre problemes
- Assolir coneixements de lateralitat i seqüenciació de moviments
- Aprendre a programar de manera divertida i lúdica



Dies: divendres

Horari: de 16.30 a 17.30 hores

Import de l'activitat:

- INFANTIL..... 32,00€
- PRIMÀRIA..... 36,00€
- MATERIAL: 15.00€/anuals

ÀNGLÈS

INFANTIL I PRIMÀRIA

El joc és una eina magnífica per motivar l'aprenentatge d'un idioma entre els més petits.

- El nostre objectiu principal és que els participants gaudeixin del seu temps lliure, a través de tallers, jocs en grup, cançons, etc.
- Adaptació de les classes al nivell dels alumnes.
- Potenciació del llenguatge per mitjà del joc i la comunicació oral.
- Dotar d'estratègies per entendre i millorar l'idioma.

ACONSEGUIREM INCENTIVAR EL PROCÉS D'ESTRUCTURACIÓ DEL PENSAMENT, LA IMAGINACIÓ, L'EXPRESSIÓ CORPORAL I LA VERBAL

Dia: dilluns i dimecres (infantil)

Horari: de 16.30 a 17.30 hores

Dia: dimarts i dijous (primària)

Horari: de 16.30 a 17.30 hores

Import de l'activitat:

- Un dia a la setmana..... 24,00€
- Dos dies a la setmana..... 36,00€
- MATERIAL: 15.00€ /anuals



DADES PERSONALS DEL/A PARTICIPANT
(per tal que aquesta inscripció sigui vàlida, és obligatori omplir totes les caselles)

NOM I COGNOMS DE L'INFANT:									
CURS:		SOCI DE L'AFA	SI		NO		EDAT:		DATA DE NAIXEMENT:
Nº TARJA SANITÀRIA del participant (obligatori):									
NOM I COGNOMS (pare, mare o tutor legal):								DNI (tutor):	
TELÈFONS:						MÒBIL:			
EMAIL (amb majúscules):									
ADREÇA:					CP:			POBLACIÓ:	
NOM DEL BANC :									
NUM DE COMPTE: (24 dígits)				E	S				

AUTORIZACIONS:

POT MARXAR SOL ?	SI	NO	
DADES DE LA PERSONA QUE RECOLLIRÀ EL NEN/A	NOM I COGNOMS:		
	DNI:		
	NOM I COGNOMS:		
	DNI:		
OBSERVACIONS			

DATA DEL COMENÇAMENT DE L'ACTIVITAT:
ACTIVITATS ESCOLLIDES: especificar activitat i dia/dies

NOM I COGNOM TUTOR/A:	SIGNATURA:
DNI:	DATA:

DECLARACIÓ DE RESPONSABILITAT AUTORIZACIÓ MÈDICA ESCOLA LA ROUREDA

DADES PERSONALS DEL/A PARTICIPANT

NOM I COGNOMS DE L'INFANT:

CURS:	EDAT:	DATA DE NAIXEMENT:	ESCOLA:
--------------	--------------	---------------------------	----------------

DADES DEL (pare, mare o tutor legal):

NOM I COGNOMS:	DNI
-----------------------	------------

Declaro, responsablement:

Que som coneixedors de la situació de pandèmia i riscos associats en les activitats.

Que per fer les activitats, els infants tindran que portar mascareta.

Que el meu fill/a, durant els darrers 14 dies i en aquest moment:

- No presenta cap simptomatologia compatible amb la covid-19 (febre, tos, dificultat respiratòria, malestar, diarrea...) o amb qualsevol altre quadre infecciós.
- No ha estat positiu de covid-19 ni ha conviscut amb persones que siguin o hagin estat positives.
- No ha estat en contacte estret amb cap persona que hagi donat positiu de covid-19 ni que hagi tingut simptomatologia compatible amb aquesta malaltia.
- Té el calendari vacunal al dia.

3. (Seleccioneu una de les dues opcions)

Que el meu fill/a no pateix cap de les malalties següents:

- **Malalties respiratòries** greus que necessiten medicació o dispositius de suport ventilatori.
- **Malalties cardíques** greus.
- **Malalties** que afecten al **sistema immunitari** (per exemple, aquells infants que necessiten tractaments immunosupressors).
- **Diabetis** mal controlada.
- **Malalties neuromusculars o encefalopaties** moderades o greus.

Que el meu fill/a pateix alguna de les malalties següents i que he valorat amb el seu metge/metgessa o pediatre/a la idoneïtat de reprendre l'activitat escolar:

- **Malalties respiratòries** greus que necessiten medicació o dispositius de suport ventilatori.
- **Malalties cardíques** greus.
- **Malalties** que afecten el **sistema immunitari** (per exemple, aquells infants que necessiten tractaments immunosupressors).
- **Diabetis** mal controlada.
- **Malalties neuromusculars o encefalopaties** moderades o greus.

4. Que conec l'obligació d'informar de l'aparició de qualsevol cas de covid-19 en el nostre entorn familiar i de mantenir un contacte estret amb la Coordinadora/a, davant de qualsevol incidència. Telèfons contacte: 972835708- 665634743-635635358.

I, perquè així consti, als efectes de la incorporació del meu fill/a _____, a les activitats extraescolars _____, signo la present declaració de responsabilitat i consento explícitament el tractament de les dades que hi ha en aquesta declaració.

ALTRES OBSERVACIONS MÈDIQUES (en el cas que sigui afirmatiu s'ha d'adjuntar l'informe mèdic del infant).

POSSIBLES IMPEDIMENTS FÍSICS O EN EL DESENVOLUPAMENT	SI	NO	Especificar:
MALALTIES CRÒNIQUES:	SI	NO	Especificar:
ALÈRGIES O INTOLERÀNCIES ALIMENTÀRIES:	SI	NO	Especificar:
PREN ALGUN MEDICAMENT?	SI	NO	Especificar:

ALTRES:

AUTORITZACIÓ MÈDICA: Faig extensiva aquesta autorització a totes les decisions mèdiques que calguin adoptar en cas d'extrema urgència i sota la prescripció facultativa pertinent.

ALTRES: l'assegurança no cobreix els desperfectes de les ulleres i/o audiòfons.

NOM I COGNOM TUTOR/A:

SIGNATURA:

DNI:

DATA:

PER LLEI

PROTECCIÓ DE DADES: Us informem que les seves dades personals que ens proporciona són incorporades a un tractament de dades personals denominat **CLIENTS-ALUMNES-MENORS** el responsable del qual és ANNCON LLEURE I OCI SL amb CIF B17767583 i ASSOCIACIÓ SPORTS15 amb CIF G55224539 i amb domicili a C/ SALVADOR ESPRIU Nº12, 17246 de SANTA CRISTINA D'ARO, GIRONA (ESPANYA). Pot contactar amb el responsable, bé per telèfon en el número 972835708 o bé mitjançant correu electrònic a info@anncon.es

El nostre Delegat de Protecció de Dades. LOPDMONTOLIU I SERVEIS SL, amb CIF B55261804. El telèfon de contacte és 625459540 i el correu electrònic: info@lopdmontoliu.es

Finalitat. Les dades seran recaptat amb la finalitat de que l'empresa necessita per a la gestió de l'activitat tant administrativa com comercial incloent recollida d'imatges. Així com enviar publicitat dels nostres productes o activitats relacionades amb la nostra empresa.

Termini de Conservació. Una vegada finalitzada la relació contractual, o prestació de serveis el termini de conservació de les dades seran de 6 anys per tal de complir amb les obligacions legals, fiscals i mercantils.

Decisions automatitzades i elaboracions de perfils. No es prenen decisions automatitzades ni es creen perfils.

Base Jurídica del Tractament. Quan el tractament sigui necessari per la satisfacció d'interessos legítims perseguits pel responsable del tractament o per un tercer, s'explicitaran quins són tals interessos. Es considera una bona pràctica incloure un resum de la ponderació de la seva legitimitat davant els interessos i els drets i llibertats fonamentals de l'interessat, quan això contribueixi al principi de transparència. Quan el tractament sigui necessari pel compliment de l'ordenament jurídic intern, caldrà fer-se constar, l'ambigüitat, quina és la norma, amb rang de Llei, que imposi la obligació. Quan la legitimitat per la finalitat principal no trobi còmode cap de les bases jurídiques anteriors, caldrà sol·licitar-se el consentiment de l'interessat pel tractament de les seves dades personals. Quan el tractament sigui necessari per la satisfacció d'interessos legítims perseguits pel responsable el tractament o per un tercer, s'explicitaran quins són tals interessos. Es considera una bona pràctica incloure un resum de la ponderació de la seva legitimitat davant els interessos i els deures i llibertats fonamentals de l'interessat, quan això contribueixi al principi de transparència. Finalment, entre les possibilitats de legitimitat pel tractament, el RGPD també inclou la "protecció d'interessos vitals" de l'interessat o d'una altra persona.

Destinatari de cessions. Es preveu destinatari als encarregats del tractament, sempre complint amb l'estricta confidencialitat, demostrat a través d'un contracte de Responsable del Tractament i Encarregat del tractament. El Responsable del fitxer deixarà de tractar les dades, excepte per motius legítims imperiosos, o l'exercici o la defensa de possibles reclamacions. informem:

Que per al tractament de les seves dades, ANNCON LLEURE en compliment de la normativa en vigor, han adoptat totes les mesures de seguretat necessàries per garantir la privacitat dels mateixos.

- El pare o tutor del menor, **AUTORIZA** a ANNCON LLEURE I OCI a donar totes les dades d'aquesta inscripció i l'autorització a publicar imatges dels seus fills en les activitats que està inscrit i a realitzar qualsevol tràmit necessari davant les entitats públiques per al bon funcionament de l'activitat.
- Així mateix, se l'informa que pot exercitar els seus drets d'accés, rectificació, oposició i cancel·lació enviant un correu electrònic info@anncon.es, indicant com Assumpte: "LOPD, Drets ARCO", i adjuntant fotocòpia del seu DNI, tal com indica la llei.
- En el cas que es faci un grup de WhatsApp informatiu, en el cas que no vulgui formar-ne part, només caldrà que ens informi amb un correu electrònic a info@anncon.es

AUTORIZACIÓ PER LA CAPTACIÓ D'IMATGES I DE VEU, I EL SEU ÚS ALS MITJANS DE COMUNICACIÓ DE L'EMPRESA I/O AFA.

El dret a la imatge dels menors d'edat es troba regulat per l'article 18.1 de la Constitució Espanyola, i mitjançant la Llei Orgànica 1/182, de 5 de maig, de protecció civil del dret a l'honor, a la intimitat personal i a la pròpia imatge.

Anncon Lleure i Oci, i l'Ajuntament I, a través dels seus mitjans i canals de comunicació, es comprometen a tractar les imatges captades de manera lleial, lícita i no lucrativa d'acord amb les finalitats que i són pròpies.

Autoritzo la captació, reproducció i publicació de la imatge i la veu del/la menor
a qualsevol mitjà i a través de qualsevol forma de comunicació per part dels mitjans i canals municipals (butlletí, pàgina web i xarxes socials).

Juntament amb la inscripció del meu fill/a, accepto la normativa detallada sobre la Protecció de dades, la normativa de les extraescolars i l'autorització mèdica.

NOM I COGNOM TUTOR/A:

DATA:

DNI:

SIGNATURA:

Us presentem, en aquest document, la relació d'activitats extraescolars que l'AFA organitza durant el curs escolar 2021-2022 per a tots els alumnes de l'escola. A banda dels protocols marcats per Salut i PROCICAT a continuació detallarem un seguit de mesures que s'aplicaran a totes les nostres activitats. Aquestes mesures poden ser modificades sempre d'acord amb el criteri de l'escola i l'AMPA.

EN CAS D'UN NOU CONFINAMENT DE TOT EL CENTRE:

- S'intentarà recuperar les hores no realitzades un cop acabi el confinament. Es pactarà amb les famílies allargar l'horari de l'activitat quinze minuts fins a la realització del total d'hores no realitzades.

FORMA DE PAGAMENT I QUOTES:

- Totes les activitats comencen a l'octubre i finalitzen al maig.
- El pagament de les activitats serà mensual.
- El rebut bancari es girarà per avançat a partir del dia 1 del mes en curs.

INSCRIPCIÓ I TERMINIS PER LES INSCRIPCIONS:

- **Les activitats es portaran a terme sempre i quan arribin a un mínim de 8 participants.**

ENTREGA DE LA DOCUMENTACIÓ ORIGINAL:

La documentació original s'ha de deixar a la bústia de l'AMPA dins d'un sobre amb el nom del nen/a al començament del nou curs escolar.

- El formulari d'inscripció del/la participant.
- Full declaració responsable i autorització mèdica.
- Full d'autorització i llei de protecció de dades.
- Full de normativa de les activitats extraescolars.

- **Sota cap concepte, s'acceptarà a cap nen/a a les activitats extraescolars que no hagi realitzat la inscripció i signat les autoritzacions i compromisos. Aquest curs, per la situació excepcional que vivim, és molt important que l'empresa i els monitors i monitores que estiguin al capdavant de l'activitat, comptin amb tota la documentació i signatures dels pares/mares i/o tutors.**

RECOLLIDA DELS INFANTS

Demanem a les famílies puntualitat a l'hora de la recollida dels infants. Els protocols que es portaran a terme els podreu trobar penjats a la web anncon.es/extraescolars.

BAIXA O ALTA DE LES EXTRAESCOLARS:

- Per gestionar la baixa de les activitats, us podeu posar en contacte amb nosaltres mitjançant un correu electrònic com a **mínim una setmana abans de finalitzar el mes en curs**, en el cas que no es faci així, no podreu retornar el rebut girat.
- Correu electrònic per a la comunicació de baixes: monica.anncon@gmail.com
- En cas de baixa o alta, una vegada començat el mes, es cobrarà tota la quota.
- Els rebuts retornats tindran un recàrrec de 6.50€ que s'hauran d'afegir al preu de l'activitat. L'empresa us informará amb un missatge de text o de WhatsApp de l'import retornat i us donarà el núm. de compte on la família disposarà de cinc dies laborables per fer l'ingrés de l'import pendent.
- Si el rebut retornat no ha estat pagat durant aquests cinc dies, l'alumne/a no podrà utilitzar el servei ni cap Activitat Extraescolar i/o Casalet gestionat per l'Empresa ni l'AMPA fins que es saldi el deute.

No es farà cap devolució ni es podran recuperar les classes que el participant no hagi assistit a excepció sí pel Covid-19, tot el centre quedés confinat

Per més informació: 972835708 (oficina)-665634743 (SANDRA)

NOM I COGNOM TUTOR/A:
DNI:

DATA:
SIGNATURA:



Per a més informació:
info@anncon.es
www.anncon.es

**ENS SEGUIREM CUIDANT
ENTRE TOTS I TOTES!**

